

# 2019년 연구장비엔지니어 양성과정 (장비운영) 제 8기 교육생 모집

국내유일의 연구장비 엔지니어 교육스쿨  
SEE에서 당신의 꿈을 실현하세요!!

2018.11.26(월) ~ 12.10(월)

## 연구장비 엔지니어란?

연구장비에 대한 소정의 교육을 이수하여 전문적 지식과 기술을 보유하고, 연구장비의 운용 및 관리 업무를 전담하며, 장비의 운용을 통해 데이터의 산출과 해석이 가능한자로서 연구 개발 활동을 직접적으로 지원하는 핵심 전문기술인력

## 운영관리 교육과정 개요

역량있는 멘토가 연구장비 이론부터 운영, 결과해석, 분석노하우까지 가르쳐 주는 실습위주의 도제식 집중교육  
멘토 1명당 3명 이내의 교육생이 매칭되어 밀착지도하며, 1:1 맞춤형 멘토링제 운영

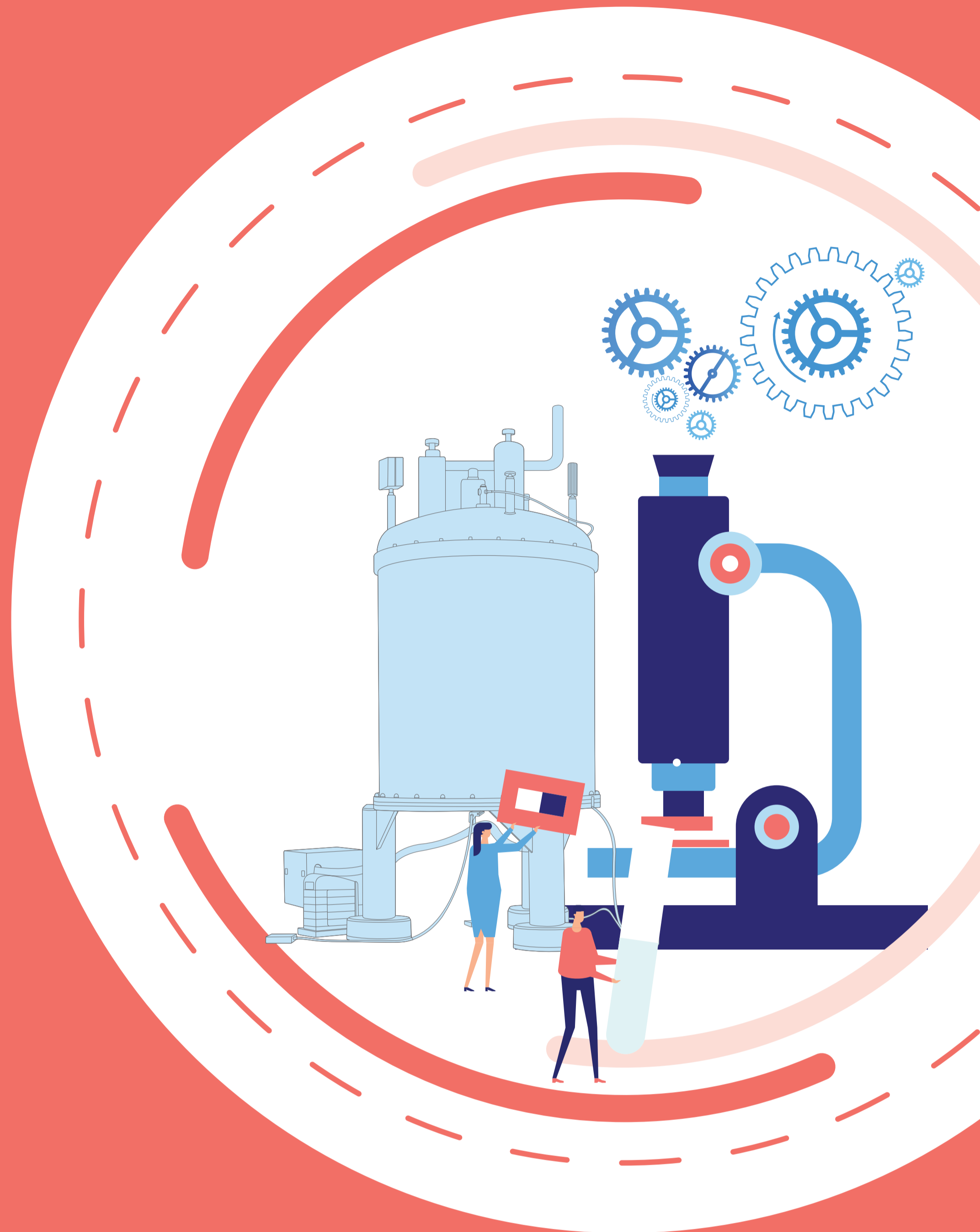
교육구성	교육내용	교육일정	교육시간
기본교육	오리엔테이션(전문가 초청강연, 장비투어, 선배특강 등) 물리, 화학, 생물의 기초과학교육	'19.1.7 ~ 1.18	80시간
일반교육	20대 핵심 교육장비 이론 및 실습교육(필수) 자율 교육장비 실습교육(선택)	'19.1.21 ~ 4.18.	480시간
전문교육	교육생이 선택한 전공 연구장비 집중 심화실습교육(필수) 연구장비 관련 분야의 산업체 현장실습교육(선택) 영어, 시험인증, 취업특강, 현장견학 등의 전문교양교육(필수)	'19.4.19 ~ 12.10	1,280시간
전체 교육일정 및 교육시간		'19.1.7 ~ 12.10	1,840시간

### 20대 핵심 교육장비

SEM, TEM, SPM, CLSM, LC, GC, IC, FACS, UV/Vis, FT-IR, NMR, Raman, ICP/OES, MALDI/MS, XRF, XPS, XRD, TA, PSA, EA

## 교육생 특전 및 혜택

교육비 전액 지원, 20대 핵심 교육장비 교재 무상 제공  
매월 출석률 80% 이상인 교육생에게 교육연수비 지급  
실무 역량 향상을 위한 현장실습 기회 제공  
수료 요건을 충족한 교육생에게 연구장비 교육 수료증 수여  
필수 교육과정 이수 후 연구장비 관련업무를 수행하는 기관에 취업연계 지원  
교육 수료 후 연구장비 전문가 자격증 취득 기회 부여



## 교육신청 안내

모집부문 : 연구장비의 운영 · 관리 부문

모집인원 : 8개 운영관리 전문교육기관별 교육생 각 10명 (총 80명 선발)

모집대상 : 자연과학계열 또는 공학계열 학과를 전공한 대학(전문대학 포함) 졸업자 및 2019년 2월 졸업예정자

신청접수 : 2018. 11. 26(월) ~ 12.10(월), 인터넷 접수 (<http://see.zeus.go.kr>)

모집방법 : 서류전형(1차) ▶ 면접전형(2차) ▶ 최종합격자 발표

제출서류 : 응시원서, 자기소개서, 졸업(예정)증명서, 최종학교 전학년 성적증명서

※ 상세 지원방법은 SEE 장비사관학교 홈페이지(<http://see.zeus.go.kr>) 공지사항 참조

## 문의처

총괄운영기관

한국기초과학지원연구원 연구장비엔지니어양성사업 담당자 042-865-3644

운영관리 전문교육기관

권역	지역	운영관리 전문교육기관	특성화교육 분야	연락처
수도권	서울	한국과학기술연구원	나노소재, 분리분석	02-958-5959
	용인	경희대학교 공동기기원	원료 · 의약(제약) 분석	031-201-3971
	수원	성균관대학교 공동기기원	의약 · 환경재료, 분리분석	031-299-6737
	인천	인하대학교 표준분석연구원	항공우주소재, 바이오	032-860-8719
강원권	춘천	강원대학교 공동실험실습관	바이오 · 의약	033-250-7130
충청권	대전	한국화학연구원 화학분석센터	소재분석, 분리분석	042-860-7715
호남권	광주	조선대학교 공동장비운영센터	친환경, 재료	062-230-7236
경상권	구미	구미전자정보기술원 시험인증본부	부품소재, 환경유해물질	054-479-2074